

Vad är Renal dysplasi?

Renal dysplasi (renal = njure, dysplasi = onormal växtsätt för celler) definieras som en onormal utveckling av njurvävnaden.

Njurvävnaden (glomeruli och tubuli) kan vara såväl underutvecklad (fetal, d.v.s. fortfarande i fosterstadiet) som felutvecklad, vilket orsakar inflammation och bildandet av fibrös vävnad.

Hos en frisk valp blir njurarna färdigutvecklade vid ungefär 8 veckors ålder.

Njurarna hos en hund som är drabbad av renal dysplasi blir istället kvar i det fetala stadiet (dvs. underutvecklade) även efter 8 veckors ålder.

Grad varierar kraftigt mellan individer.

Fler tikar än hanar drabbas.

Symtom

Symtom uppkommer när över 75% av njurvävnaden är skadad.

Kliniska symtom

Hunden dricker och kissar mer

Ökad halt av urea och kreatinin i blodet

Försämrad tillväxt

Små, ojämna njurar vid ultraljud

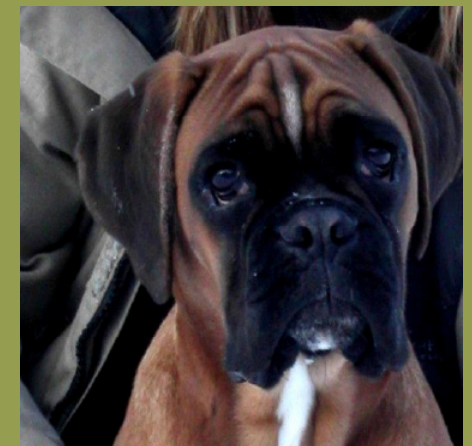
Hunden insjuknar och avlider oftast mellan 4 mån och 2 års ålder av njursvikt.

Diagnos

På veterinärkliniken tas antingen en njurbiopsi av levande hund eller en bit njurvävnad efter avlivning som skickas till labbet.

På labbet fastställs diagnosen genom histopatologisk undersökning av njurvävnaden.

Om det är fråga om renal dysplasi uppvisar njurvävnaden för sjukdomen typiska förändringar.



Raser

Boxer

Cockerspaniel

Berner Sennenhund



Vill du hjälpa till?

Vi vill ha blodprov från hundar som **MISSTÄNKTS** vara drabbade av renal dysplasi!

Har du en hund som uppvisar symptom för sjukdomen och ligger i riskzonen (ålder, släktingar som drabbats osv.)?

Kontakta oss OCH be din veterinär ta ett blodprov!

Kontakt Svenska Sennenhundklubben:

Berndt Klingeborn tel: 070-6269948

klingeborn@tele2.se

Kontakt Renal dysplasiprojektet:

Katarina Tengvall tel: 018-4714551

Katarina.Tengvall@imbim.uu.se

Renal dysplasi



<http://hunddna.slu.se>